

# DIFUSION HIDRAULICA L.L.U.I.S.S.A.

Polígono Indus. Vilamalla  
c/ Garbí, 21-23  
17469 VILAMALLA Tels. (972) 52.50.12  
(Girona) - España Fax (972) 52.54.77

PRESUPUESTO  PEDIDO

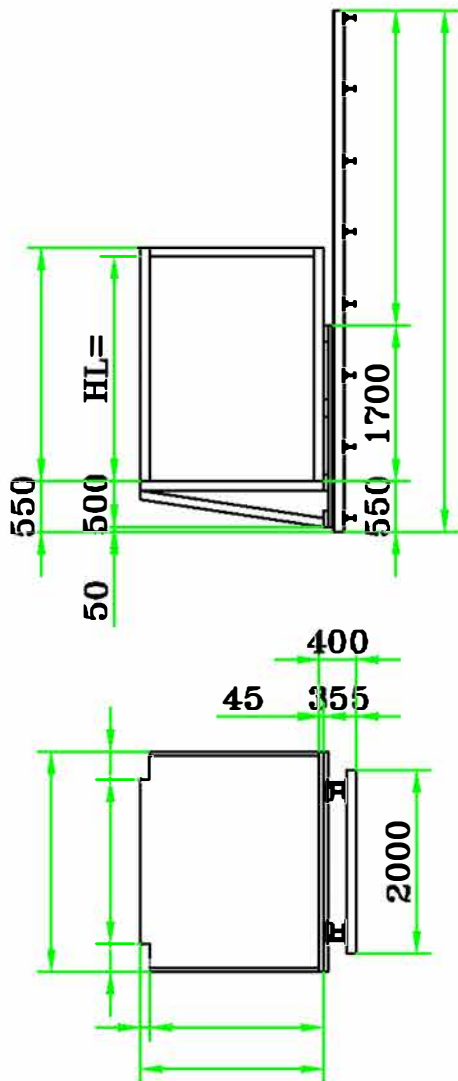
Nº Fecha

CLIENTE

Att. Sr.

Ref.

## PLATAFORMA ELEVADORA MIXTA PARA 2500 Kg MODELO DHX



### CARACTERÍSTICAS GENERALES:

CARGA: 2500 Kg

RECORRIDO: \_\_\_\_\_ mm

Nº PARADAS: \_\_\_\_\_

VEL. MÁX: 0.15 m/s --- POTENCIA 7.5 CV III 380V

MEDIDAS EXT. CABINA: (F) \_\_\_\_\_ x (l) \_\_\_\_\_

ALTURA EXT DE CABINA: \_\_\_\_\_

PASO LIBRE DE CABINA: ANCHO \_\_\_\_\_ x ALTO \_\_\_\_\_

TUBERÍA FLEXIBLE L= \_\_\_\_\_ m

CILINDRO: Ø 100 x \_\_\_\_\_

POLEAS: 3 x Ø280 SC --- CABLES: 3 x Ø14

ACEITE:

INST. ELÉCT. PREMONTADA:

CORTINAS FOTOELÉCTRICAS:  UND.: \_\_\_\_\_

PATAS: \_\_\_\_\_

ACUÑAMIENTO EN PARADAS:

CARRO Y BASE GALVANIZADO:

### DECORACIÓN:

TECHO CON HALOGENOS Y EMERGENCIA

INOX:  EPOXY RAL 7032:

PAREDES LATERALES DE LA CABINA

INOX:  EPOXY RAL 7032:

SUELO EN CHAPA ESTRIADA

INOX:  IMPRIMADA RAL 7016:

PERFILERÍA (EMBOCADURAS, ZÓCALOS, DINTELES, ...)

INOX:  EPOXY RAL 7032:

### PUERTAS:

BATIENTES MANUALES DE 2 HOJAS:  CANTIDAD \_\_\_\_\_ PASO LIBRE x ALTO \_\_\_\_\_ x \_\_\_\_\_ DRCH:  IZQ:  (lado cerradura)

OTRAS: \_\_\_\_\_

LEVA RETRACTIL (190V):  \_\_\_\_\_

BOTONERAS PARA PUERTA:  \_\_\_\_\_

CERRADURAS ELÉCTRICAS:  \_\_\_\_\_

Obs. \_\_\_\_\_

Validez de la oferta de 1 mes

Precio

€uros

TRANSPORTE

Email del cliente

Firma

Fecha aceptación cliente